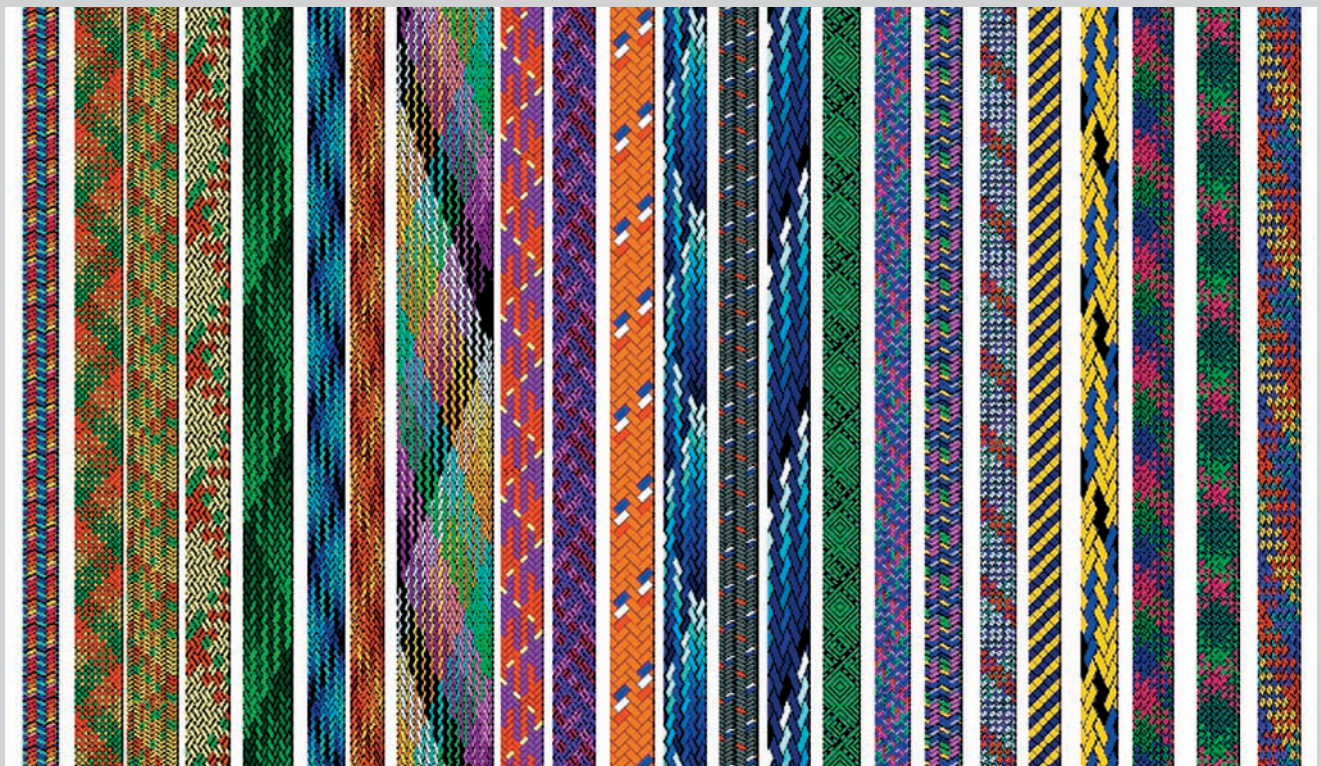




CAB DESIGN

(COMPUTER AIDED BRAID DESIGN)

Programm zur Berechnung und Gestaltung von mehrfarbigen Geflechten mit integrierter Datenbank (Access).



Geflechte können in drei unterschiedlichen Bindungsarten dargestellt werden:

- ▶ Zweiflechtige Bindung (1 - 1)
 - Klöppelanzahl für Rundgeflechte: 12 - 96
 - Klöppelanzahl für Litzengeflechte: 9 - 49

- ▶ Einflechtige Bindung – Tandem (2 - 2)
 - Klöppelanzahl für Rundgeflechte: 12 - 96
 - Klöppelanzahl für Litzengeflechte: 10 - 50

- ▶ Einflechtige Bindung – halbbesetzt (1 - 3)
 - Klöppelanzahl für Rundgeflechte: 6 - 48
 - Klöppelanzahl für Litzengeflechte: 5 - 25

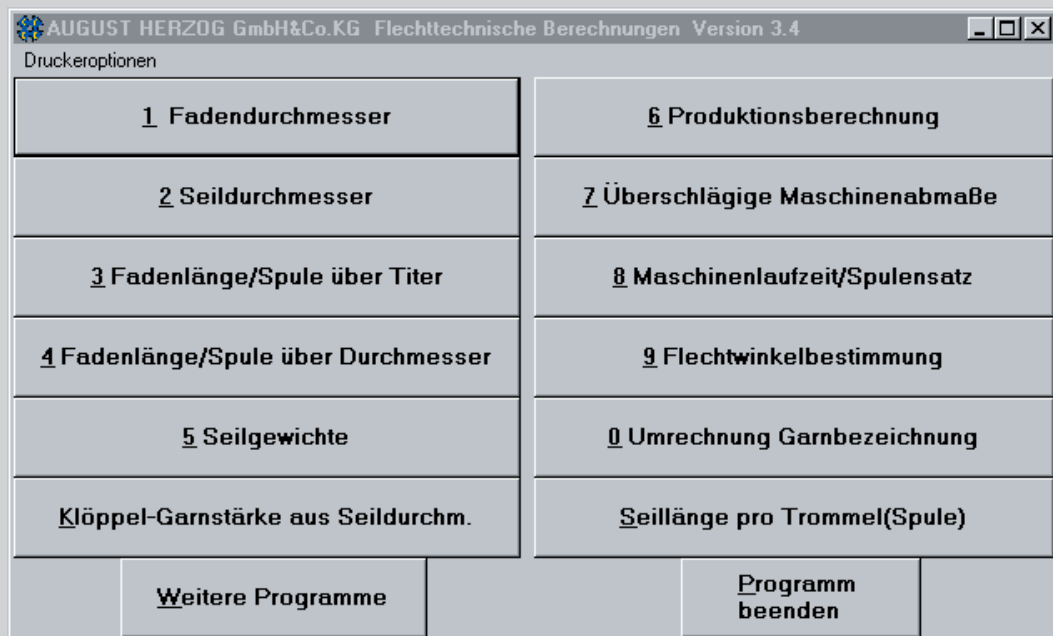
Der Flechtwinkel ist variabel.
Es stehen zwei Farbdatenbanken für
2 x 200 Farben zur Verfügung.



► Geflechtsberechnung

Mit diesem Programm können die folgenden Berechnungen schnell und einfach durchgeführt werden:

- Garndurchmesser über verschiedene Titer
- Seildurchmesser
- Garnlänge pro Spule für textile Fasern oder Draht
- Seilgewicht
- Garnstärke aus Seildurchmesser
- Produktivität
- Maschinenlaufzeit
- Flechtwinkel
- Seillänge pro Trommel
- Seillänge
- Spulenvolumen
- Außendurchmesser des Seils
- Umrechnung von Garnwerten
- Umrechnung von Flechten
- Festlegung der Wechselräder zur Bandkette
- Doppelgeflechte



► Notwendige Hardwarekonfiguration

Windows 95 oder 98, Windows NT oder XP
2 MB freier Festplattenspeicher, mind. 16 MB RAM
17 Zoll Monitor, Auflösung 1024 x 768 Pixel
65536 Farben, Intel Pentium mind. 350 MHz
Maus und Tastatur

Lieferumfang

2 CD-Roms in Deutsch
Bedienungsanleitung in Deutsch

Sprachen: Deutsch, Englisch, Spanisch